

臺北市智慧運輸發展現況分析



簡報人：計畫經理 蘇志哲
2016年3月31日



智慧運輸系統(Intelligent Transportation System)定義

■ 美國ITS協會(ITS-A)

利用先進的電子、控制、電信、資訊等技術與運輸系統結合，以協助運輸系統之有效監控與管理，而達到減少擁擠、延滯、成本及提高效率與安全之目的。

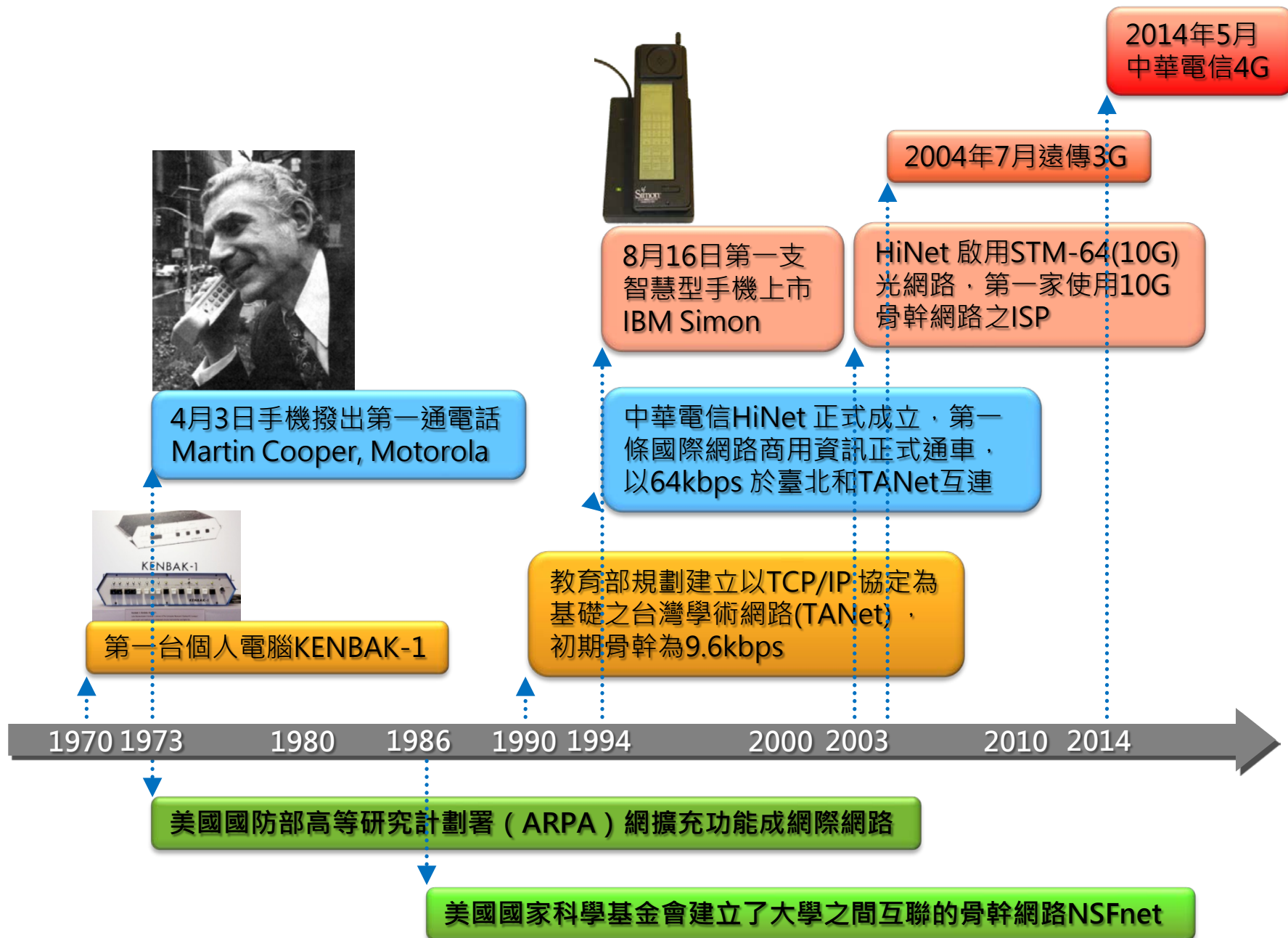
■ 臺灣ITS協會(ITS-Taiwan)

應用先進的電子，通信，資訊與感測等技術，以整合人，路，車的管理策略，提供即時(real-time)的資訊而增進運輸系統的安全，效率及舒適性，同時也減少交通對環境的衝擊。

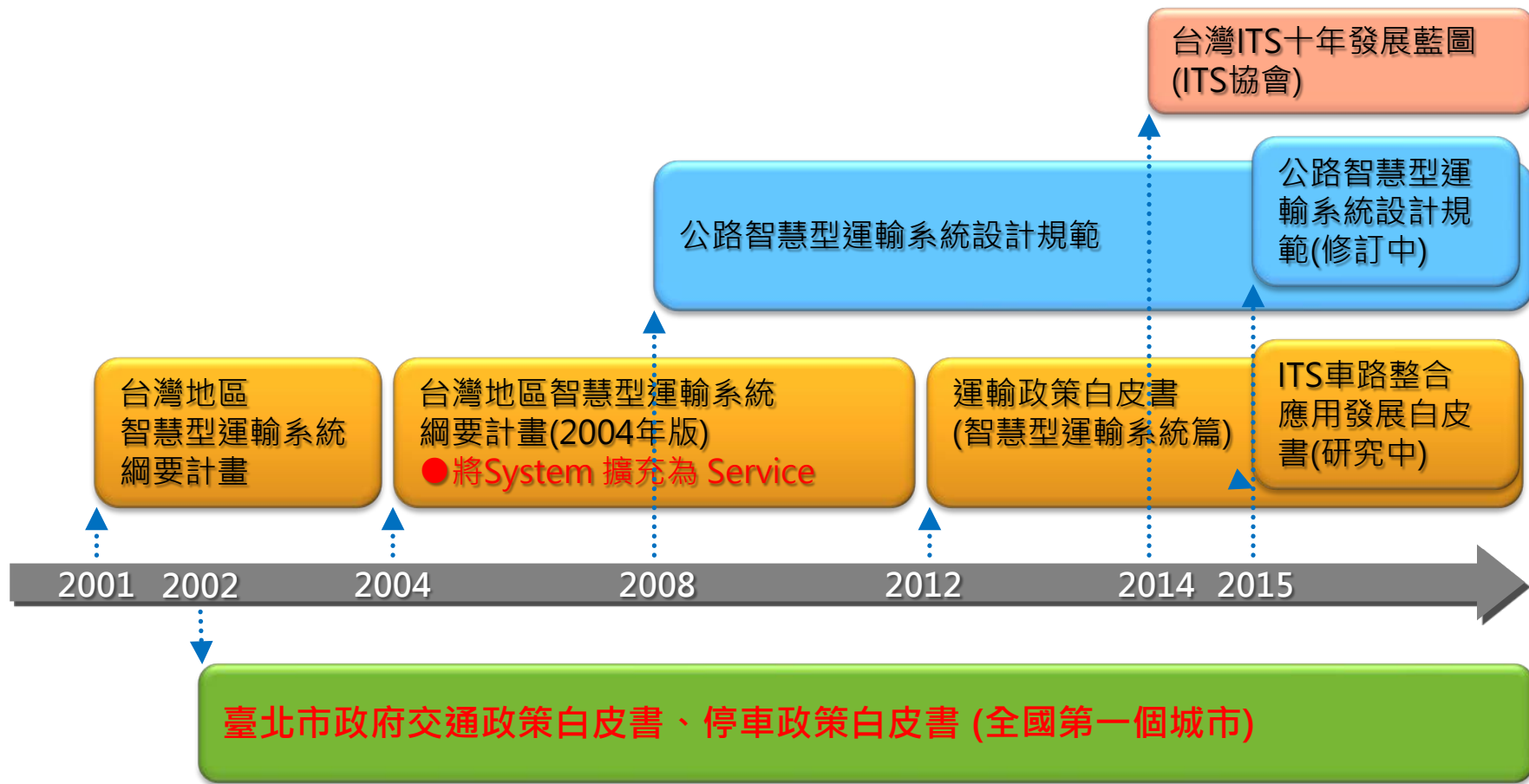
■ 臺灣地區智慧型運輸系統綱要計畫(2004年版)

藉由先進的**資訊、電子、感測、通訊、控制與管理**等科技，將運輸系統內**人、車、路**所蒐集的資料，經由**系統平臺**處理轉化成合適且有用的資訊，透過通訊系統即時的溝通與連結，改善或強化人、車、路之間的互動關係，提升用路人的交通**服務品質與績效**，進而增進運輸系統之**安全、效率與舒適**，同時減少交通環境衝擊。

技術發展歷史



智慧運輸政策發展



時間	內容	目的
1998	成立「ITS之發展與推動專案小組」	研擬智慧型運輸系統綱要計畫，明確政策帶動產業
1994	頒布「運輸政策白皮書」	說明智慧型運輸系統的發展策略
1986	國家科學技術發展10年長程計畫	明列「交通科技」為國家科技發展重點之一

臺北市智慧運輸服務

Seamless 交通無縫

Safe 用路安全

Supporting System
支援系統

Sharing 資訊分享

Smooth 交通順暢



臺北市智慧運輸 – 支援系統

■ 臺北市交通資訊中心

2006年起整合路況、停車、公車動態資訊等多項交通資訊，推動「無線寬頻網路與ITS整合應用暨ATIS資訊系統建置計畫」，建置「臺北市即時交通資訊網」(<http://its.taipei.gov.tw>)，提供整合性動態交通資訊於網路上供民眾查閱使用。



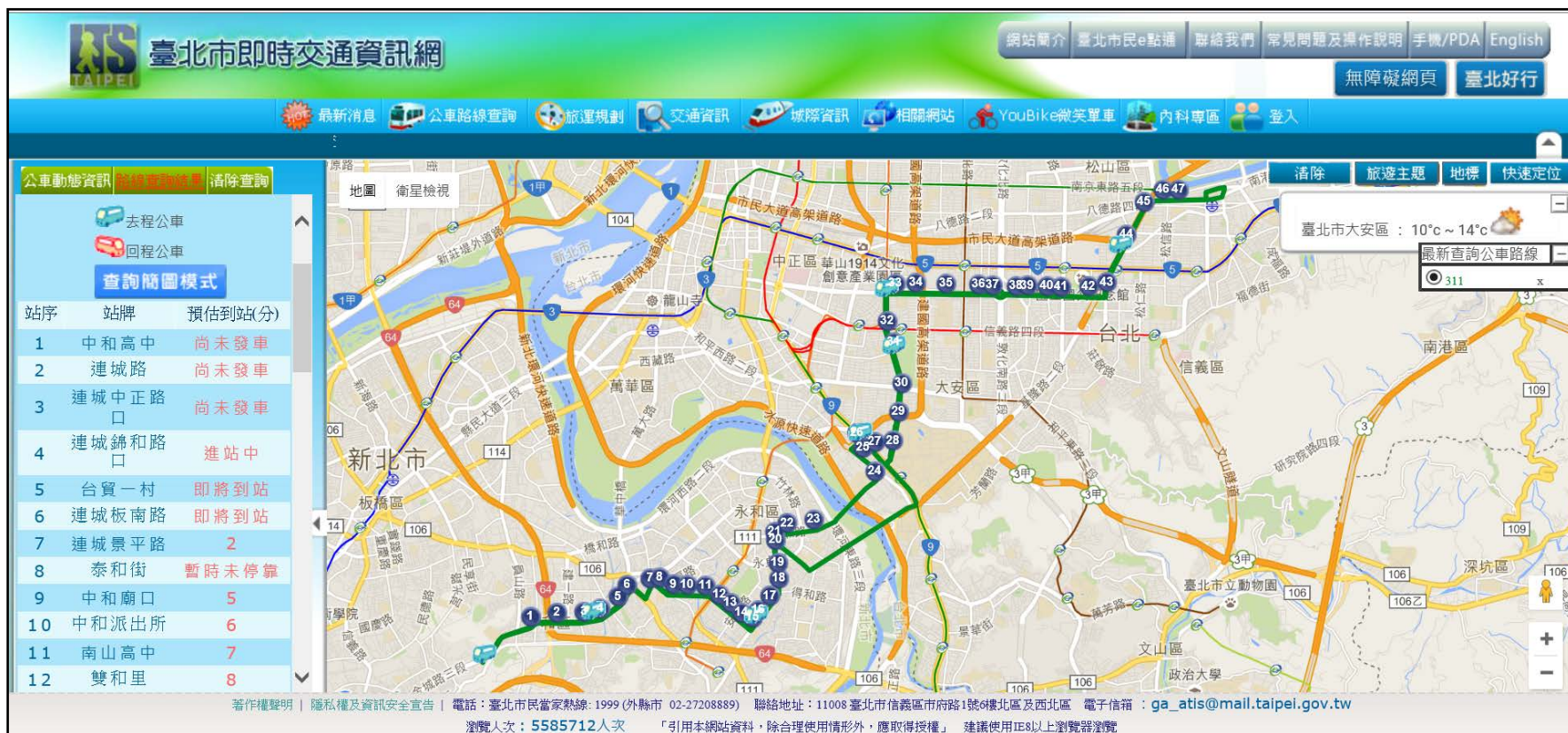
時間	交通標誌 (面)	交通號誌 (組)	行車紅燈倒數計時器 (路口)	行人專用號誌燈 (路口)	共桿號誌 (路口)	號誌連線數 (條)	偵測器 (組)	資訊可變標誌 (組)	盲人音響號誌 (路口)
2016/2	66,209	2,537	1,267	2,312	318	2,456	717	156	168



臺北市智慧運輸 – 支援系統

■ 臺北市即時交通資訊網

公車路線查詢



臺北市即時交通資訊網

網站簡介 臺北市民e點通 聯絡我們 常見問題及操作說明 手機/PDA English

無障礙網頁 臺北好行

最新消息 公車路線查詢 旅遊規劃 交通資訊 城際資訊 相關網站 YouBike微笑單車 內科專區 登入

公車動態資訊 清除查詢

去程公車
回程公車

查詢簡圖模式

站序	站牌	預估到站(分)
1	中和高中	尚未發車
2	連城路	尚未發車
3	連城中正路口	尚未發車
4	連城錦和路口	進站中
5	台貿一村	即將到站
6	連城板南路	即將到站
7	連城景平路	2
8	泰和街	暫時未停靠
9	中和廟口	5
10	中和派出所	6
11	南山高中	7
12	雙和里	8

臺北市大安區：10°C ~ 14°C

最新查詢公車路線

版權聲明 | 隱私權及資訊安全宣告 | 電話：臺北市民當家熱線：1999 (外縣市 02-27208889) 聯絡地址：11008 臺北市信義區市府路1號6樓北區及西北區 電子信箱：ga_atis@mail.tapei.gov.tw
瀏覽人次：5585712人次 「引用本網站資料，除合理使用情形外，應取得授權」 建議使用IE8以上瀏覽器瀏覽

臺北市智慧運輸 – 支援系統

■ 臺北市即時交通資訊網

道路速率

臺北市即時交通資訊網

網站簡介 臺北市民e點通 聯絡我們 常見問題及操作說明 手機/PDA English

無障礙網頁 臺北好行

最新消息 公車路線查詢 旅遊規劃 交通資訊 城際資訊 相關網站 YouBike微笑單車 內科專區 登入

2017臺北世界大學運動會邀您一同參與。

地圖 衛星檢視

清除 旅遊主題 地標 快速定位

臺北市大安區：10°C ~ 14°C

最新查詢公車路線

地圖頁顯示

- 國道旅行時間
- 道路速率 [查詢簡圖模式](#)
- 停車場資訊(含新北市)
- 即時影像
- CMS資訊
- 即時路況
- 道路挖掘(臺北市)
- 易肇事路口(臺北市)
- 管制圖層

超連結顯示

- [查詢紅黃線資料]
- [路平專案-本週預計施工路段]
- [即時路況文字說明]

交通資訊小幫手

歡迎使用本系統！
您可以透過即時影像、
停車場、即時路況、道
路速率、CMS資訊及國

著作權聲明 | 隱私權及資訊安全宣告 | 電話：臺北市民當家熱線：1999 (外縣市 02-27208889) 聯絡地址：11008 臺北市信義區市府路1號6樓北區及西北區 電子信箱：ga_atis@mail.taipei.gov.tw
瀏覽人次：5585712人次 「引用本網站資料，除合理使用情形外，應取得授權」 建議使用IE8以上瀏覽器瀏覽

臺北市智慧運輸 – 支援系統

■ 臺北市即時交通資訊網 停車場資訊(含新北市)

The screenshot displays the Taipei City Real-time Traffic Information Network (臺北市即時交通資訊網) website. The main content is a map of Taipei and New Taipei City, overlaid with numerous parking spot icons. These icons are color-coded: red for 'Full' (滿位), yellow for 'Almost Full' (快滿), and green for 'Available' (有空). The map shows major roads, highways, and landmarks. The website interface includes a top navigation bar with links for 'Home', 'About Us', 'FAQ', and 'Mobile/PDA'. A left sidebar contains a 'Map Display' (地圖頁顯示) section with checkboxes for various traffic and parking information, and a 'Quick Search' (查詢簡圖模式) button. A bottom section features a 'Traffic Information Assistant' (交通資訊小助手) with a welcome message and contact information. The footer contains copyright notices, privacy policies, and contact details for the Taipei City Government.

臺北市即時交通資訊網

網站簡介 臺北市市民e點通 聯絡我們 常見問題及操作說明 手機/PDA English

無障礙網頁 臺北好行

最新消息 公車路線查詢 旅遊規劃 交通資訊 城際資訊 相關網站 YouBike微笑單車 內科專區 登入

「臺北好行」App應用方式調整問卷調查

地圖 衛星檢視

清除 旅遊主題 地標 快速定位

臺北市松山區：10°C ~ 14°C

最新查詢公車路線

地圖頁顯示

- 國道旅行時間
- 道路速率
- 停車場資訊(含新北市)
- 即時影像
- CMS資訊
- 即時路況
- 道路挖掘(臺北市)
- 易肇事路口(臺北市)
- 管制圖層

查詢簡圖模式

超連結顯示

- [查詢紅黃線資料]
- [路平專案-本週預計施工路段]
- [即時路況文字說明]

交通資訊小助手

歡迎使用本系統！
您可以透過即時影像、
停車場、即時路況、道
路速率、CMS資訊及國

版權聲明 | 隱私權及資訊安全宣告 | 電話：臺北市民當家熱線：1999 (外縣市 02-27208889) 聯絡地址：11008 臺北市信義區市府路1號6樓北區及西北區 電子信箱：ga_atis@mail.taipei.gov.tw

瀏覽人次：5585712人次 「引用本網站資料，除合理使用情形外，應取得授權。」 建議使用IE8以上瀏覽器瀏覽

臺北市智慧運輸 – 支援系統

■ 臺北市即時交通資訊網

即時影像、CMS資訊、即時路況

網站簡介 臺北市民e點通 聯絡我們 常見問題及操作說明 手機/PDA English 無障礙網頁 臺北好行

最新消息 公車路線查詢 旅遊規劃 交通資訊 城際資訊 相關網站 YouBike微笑單車 內科專區 登入

學運動會邀您一同參與。 3月31日舉行智慧運輸發展願景與策略論壇歡迎參加 「臺北好行」App應用方式調整問卷

地圖衛星檢視

清除 旅遊主題 地標 快速定位

臺北市文山區：10°C ~ 14°C

最新查詢公車路線

地圖頁顯示

- 國道旅行時間
- 道路速率
- 停車場資訊(含新北市)
- 即時影像
- CMS資訊
- 即時路況
- 道路挖掘(臺北市)
- 易肇事路口(臺北市)
- 管制圖層

查詢簡圖模式

超連結顯示

- [查詢紅黃線資料]
- [路平專案-本週預計施工路段]
- [即時路況文字說明]

交通資訊小幫手

歡迎使用本系統！
您可以透過即時影像、
停車場、即時路況、道
路速率、CMS資訊及國

資料來源 市區道路

發生位置

發生時間 2016/3/26 下午 11:58:32

事件型態 阻塞

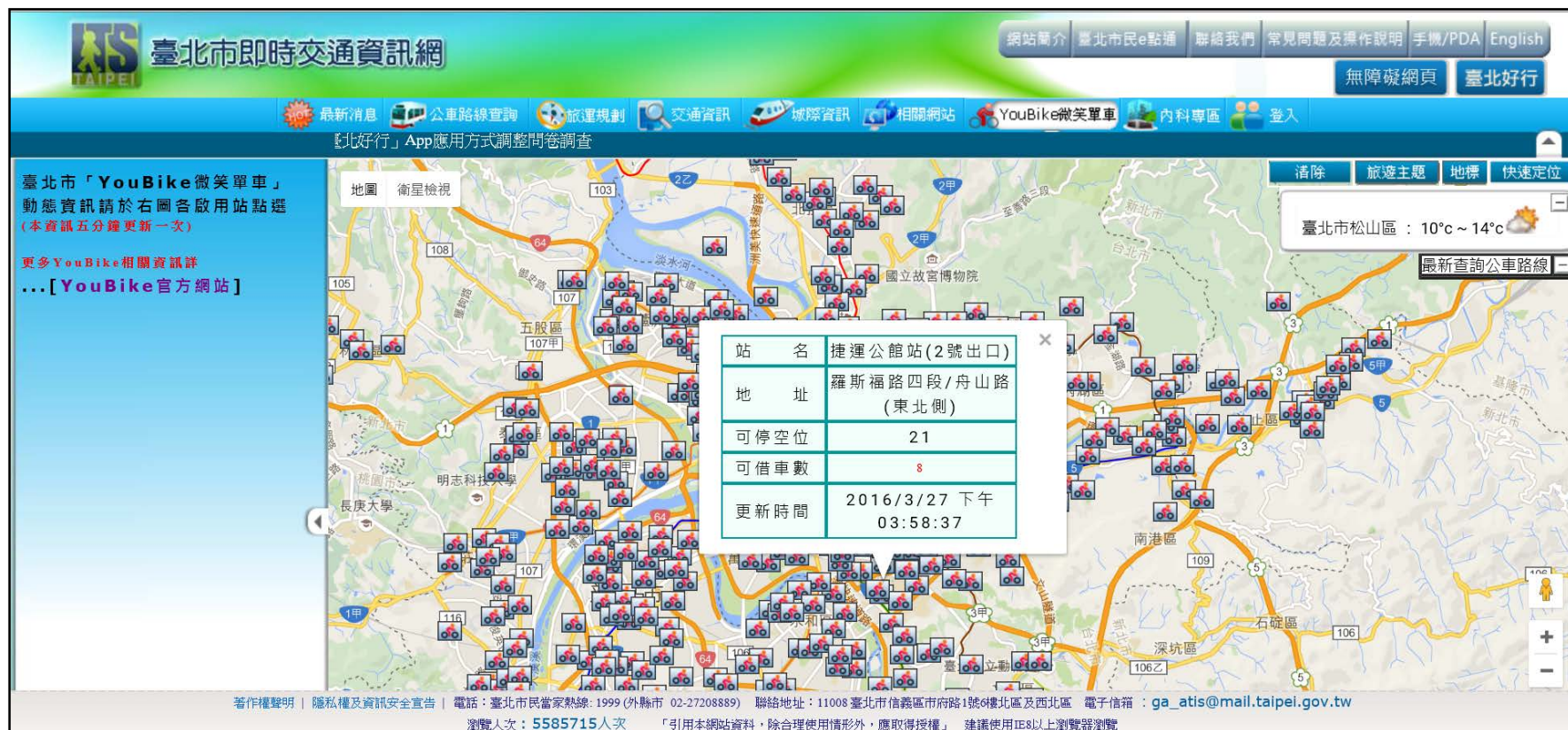
事件描述 [指南路(指南路二段端點/到指南路一段/指南路二段)] 14 Km/h 路段擁塞

著作權聲明 | 隱私權及資訊安全宣告 | 電話：臺北市民當家熱線：1999 (外縣市 02-27208889) 聯絡地址：11008 臺北市信義區市府路1號6樓北區及西北區 電子信箱：ga_atis@mail.taipei.gov.tw
瀏覽人次：5585712人次 「引用本網站資料，除合理使用情形外，應取得授權」 建議使用IE8以上瀏覽器瀏覽

臺北市智慧運輸 – 支援系統

■ 臺北市即時交通資訊網

YouBike 微笑單車



臺北市即時交通資訊網

網站簡介 臺北市民e點通 聯絡我們 常見問題及操作說明 手機/PDA English

無障礙網頁 臺北好行

最新消息 公車路線查詢 旅遊規劃 交通資訊 城際資訊 相關網站 YouBike微笑單車 內科專區 登入

【北好行】App應用方式調整問卷調查

臺北市「YouBike微笑單車」動態資訊請於右圖各啟用站點選
(本資訊五分鐘更新一次)

更多YouBike相關資訊詳...[[YouBike官方網站](#)]

地圖 衛星檢視

清除 旅遊主題 地標 快速定位

臺北市松山區：10°C ~ 14°C

最新查詢公車路線

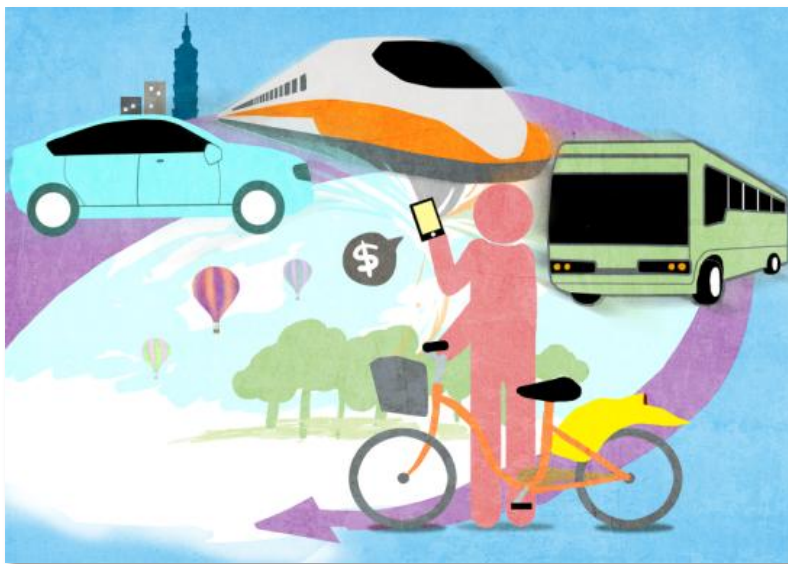
站名	捷運公館站(2號出口)
地址	羅斯福路四段/舟山路(東北側)
可停空位	21
可借車數	8
更新時間	2016/3/27 下午 03:58:37

著作權聲明 | 隱私權及資訊安全宣告 | 電話：臺北市民當家熱線：1999 (外縣市 02-27208889) 聯絡地址：11008 臺北市信義區市府路1號6樓北區及西北區 電子信箱：ga_atis@mail.taipei.gov.tw
瀏覽人次：5585715人次 「引用本網站資料，除合理使用情形外，應取得授權」 建議使用IE8以上瀏覽器瀏覽

臺北市智慧運輸 – 各項服務

Seamless 交通無縫

- 多卡通交通票證系統及多元應用服務
- 電子收費系統及多元應用服務
- 多元車輛共享服務
- 一站式旅運規劃與預訂服務

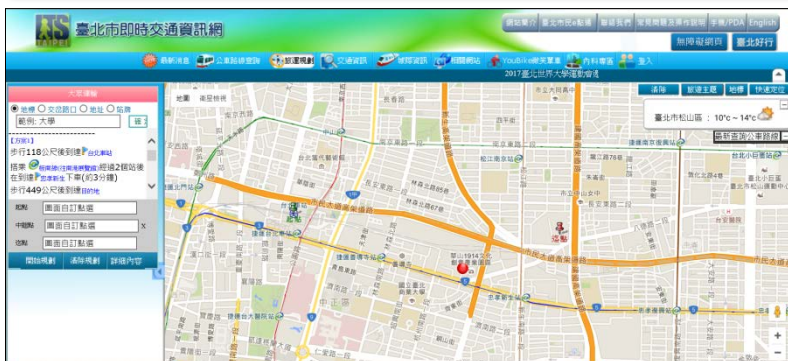


悠遊卡交易紀錄

此為近期資料

日期	時間	道路名稱	金額
03.21	14:27	捷運松山	299
03.21	12:21	捷運台北小巨蛋	16
03.16	09:21	統一超商	234
03.14	07:59	統一超商	60
03.09	16:23	中興客運	15
03.07	14:43	捷運松山	8
03.07	13:49	首都客運	15
03.07	10:03	首都客運	7
03.07	08:52	捷運台北小巨蛋	16
03.07	08:44	圓泰世華	+200
02.23	10:18	統一超商	60
02.13	13:04	全家	60

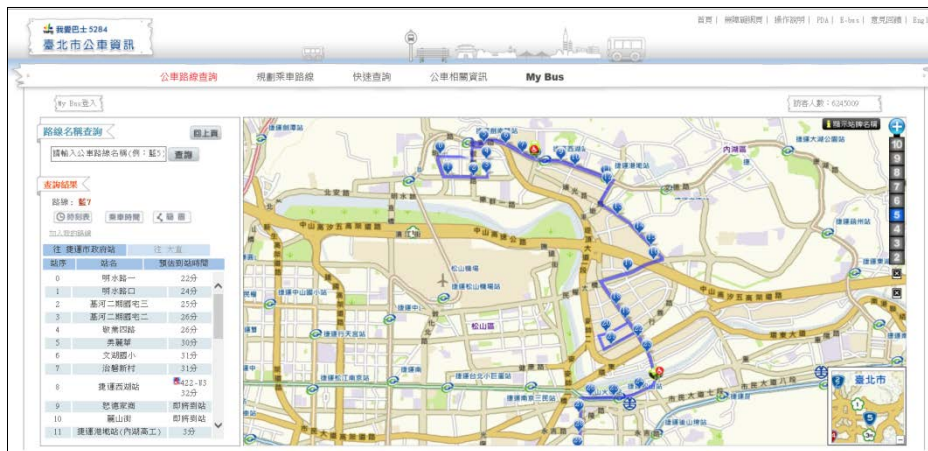
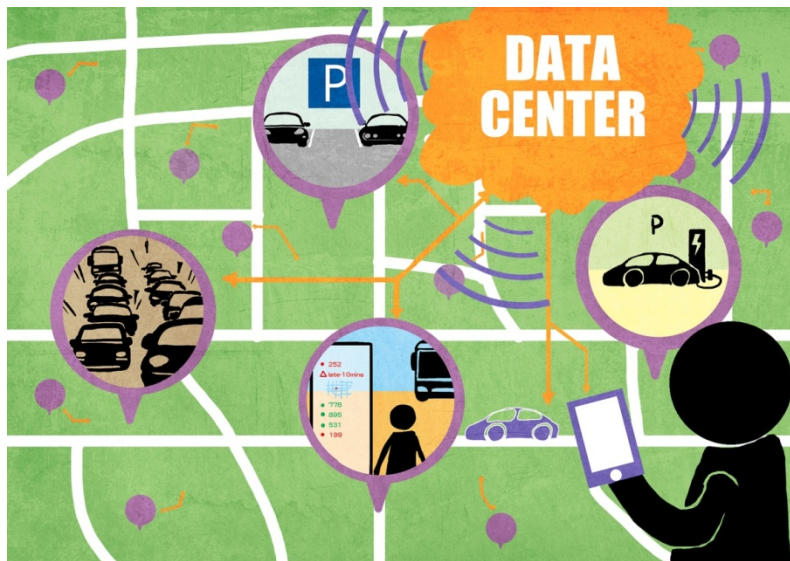
依適路加總



臺北市智慧運輸 – 各項服務

Sharing 資訊分享

- 即時交通與旅運多元資訊服務
- 整合式停車即時資訊服務



臺北市智慧運輸 – 各項服務

Safe 用路安全

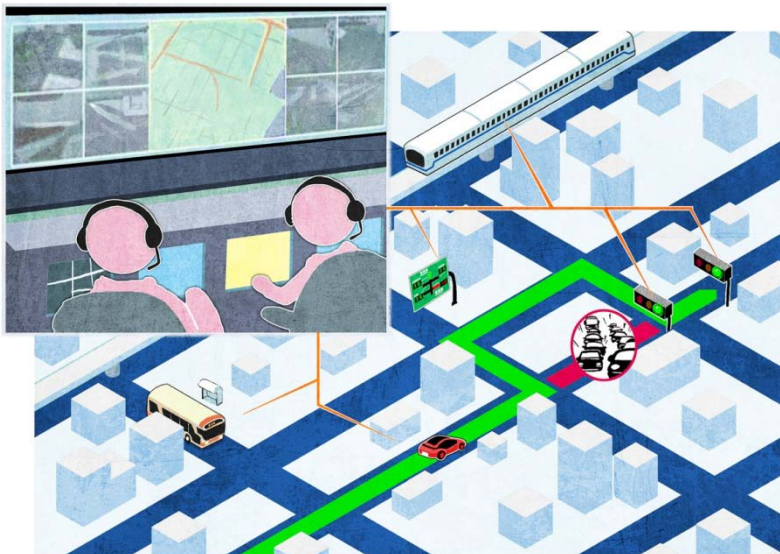
- 災害通知與應變資訊平台服務
- 大客車智慧安全服務



臺北市智慧運輸 – 各項服務

Smooth 交通順暢

- 整合式智慧型交通控制服務
- 即時動態路徑規劃及多元導航服務



臺北市的智慧交通 大家來暢談



- 太多網站、APP？需要整合？可以訂購組合餐？
- 當人工智慧可以打敗世界頂尖的圍棋高手，當電腦可以幫您停車、剎車、甚至開車。在您走路、等車、坐車、開車、騎車的時候，在您上班、上學、接送小孩、旅遊的時候，在您碰到緊急情況的時候，您希望有怎樣的智慧交通服務？

